
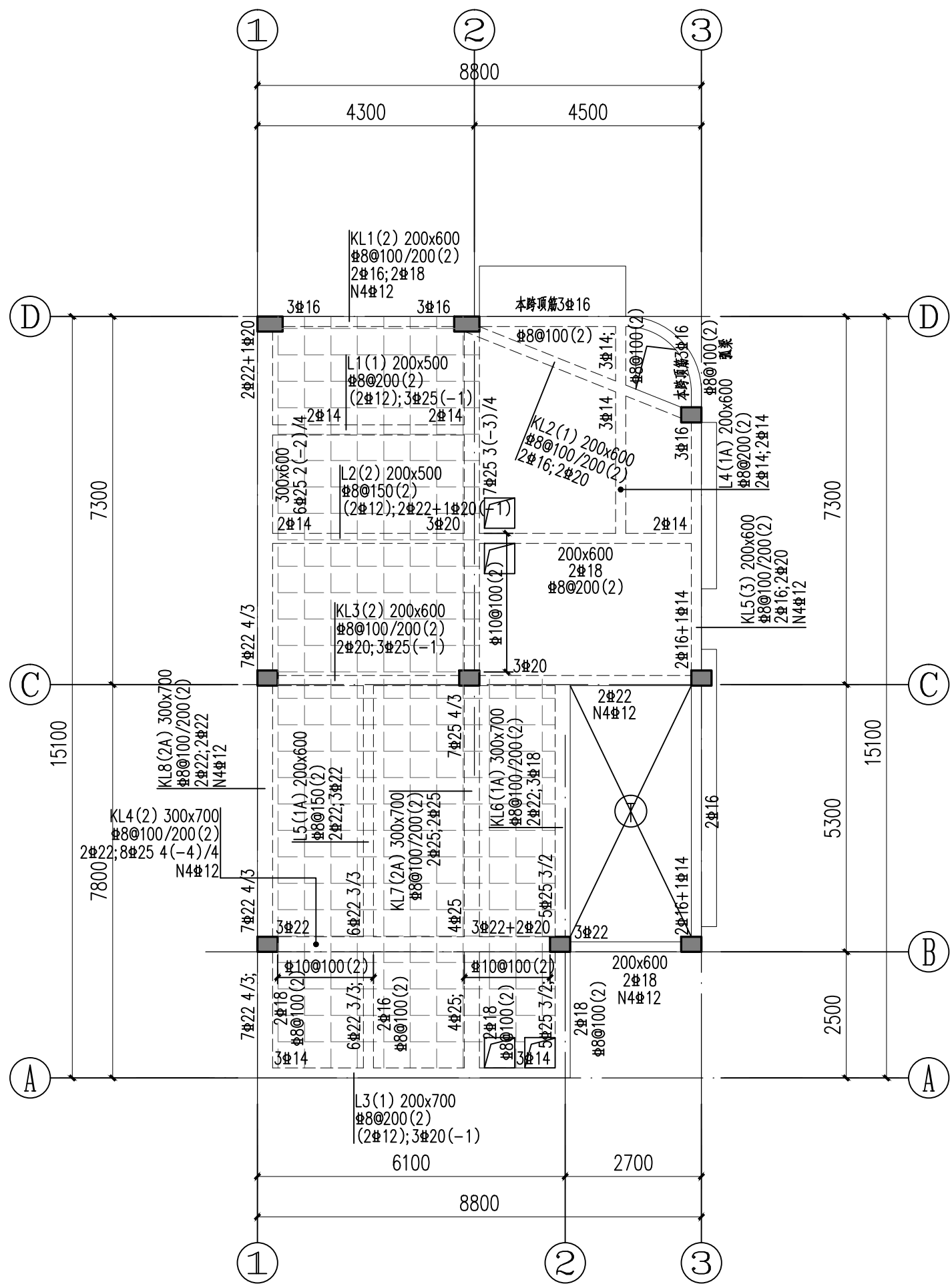


二层结构平面图 1:100

结构平面说明:

- 1、梁板混凝土强度等级C30。
- 2、除标明外，梁板面标高为标高4.450，
- 3、除特别注明外，板厚均为110mm，图中填充为 ，板厚为120mm。
- 4、除注明外，梁中线与轴线重合，梁边线与轴线或墙、柱边重合。



二层梁配筋平面图 1:100

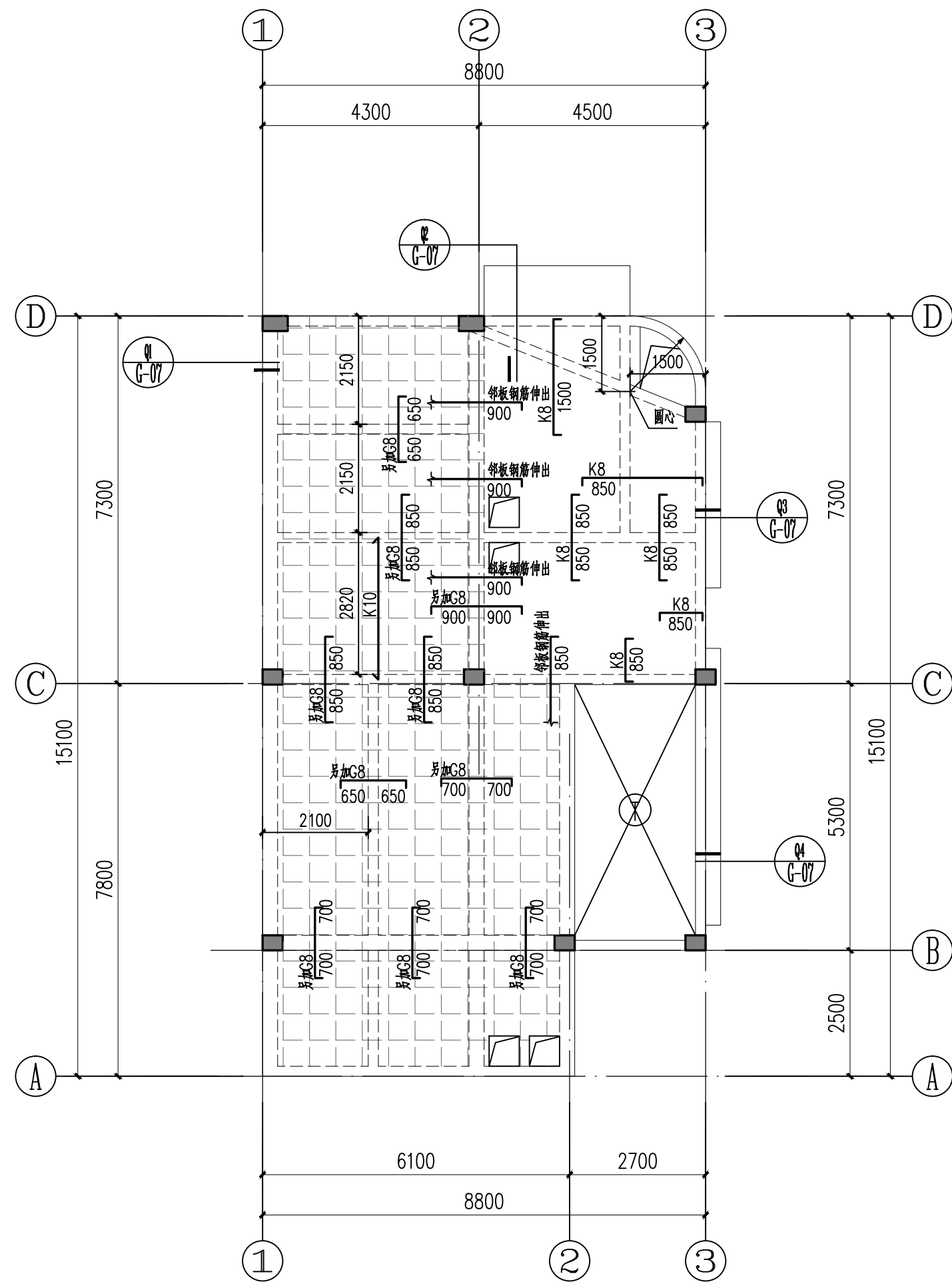
梁说明:

- 1、本工程梁配筋除本图配筋说明外,其余见国家建筑标准设计图集22G101-1。
- 2、梁在集中重处每侧均附加密箍,除注明外,个数为每侧3个,直径及肢数均同梁箍筋。
- 3、梁在集中力处加设吊筋位置如图所示,除特别标注外,吊筋为2Φ14。
- 4、框架梁的支座面筋与跨中面筋直径不同时,两者的搭接应满足纵向受力钢筋的搭接长度。
- 5、除注明外,KL梁箍筋配置为:Φ8@100/200(2);
L梁箍筋配置为:Φ8@200(2)
- 6、除注明外,梁侧腰筋配置为:

梁高 h	200	250	300	350	400	450	500
450	2Φ8	1Φ8+1Φ10	2Φ10	2Φ10	1Φ10+1Φ12	2Φ12	2Φ12
500	2Φ8	1Φ8+1Φ10	2Φ10	1Φ10+1Φ12	2Φ12	2Φ12	1Φ12+1Φ14
550	2Φ10	2Φ10	1Φ10+1Φ12	2Φ12	2Φ12	1Φ12+1Φ14	1Φ12+1Φ14
600	2Φ10	2Φ10	1Φ10+1Φ12	2Φ12	1Φ12+1Φ14	2Φ14	2Φ14
650	3Φ8	2Φ8+1Φ10	3Φ10	3Φ10	1Φ10+2Φ12	3Φ12	3Φ12
700	3Φ8	2Φ8+1Φ10	3Φ10	2Φ10+1Φ12	1Φ10+2Φ12	3Φ12	2Φ12+1Φ14
750	3Φ10	3Φ10	3Φ10	2Φ10+1Φ12	1Φ10+2Φ12	3Φ12	1Φ12+2Φ14
800	3Φ10	3Φ10	2Φ10+1Φ12	3Φ12	3Φ12	1Φ12+1Φ14	1Φ12+2Φ14
850	4Φ8	2Φ8+2Φ10	4Φ10	4Φ10	2Φ10+2Φ12	4Φ12	4Φ12
900	4Φ8	2Φ8+2Φ10	4Φ10	2Φ10+2Φ12	2Φ10+2Φ12	4Φ12	4Φ12
950	4Φ10	2Φ8+2Φ10	4Φ10	2Φ10+2Φ12	2Φ10+2Φ12	4Φ12	3Φ12+1Φ14
1000	4Φ10	4Φ10	4Φ10	2Φ10+2Φ12	2Φ10+2Φ12	4Φ12	2Φ12+1Φ14

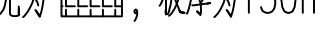
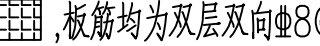
注:表中腰筋为单侧腰筋数量。当梁腹板高度Hw>450mm(Hw=梁高-板厚-os)时按上表要求设置。

框架梁用编号“N”,次梁用编号“G”,“N”、“G”定义见标准设计图集22G101-1。



二层板配筋平面图 1:100

板说明:

- 1、除特别注明外，板厚均为110mm，图中填充为 ，板厚为150mm。
- 2、板钢筋采用HRB400级钢筋(Φ)。
- 3、图中未注明板筋为Φ8@200，图中填充为 ，板筋均为双层双向Φ8@150。
- 4、未表示伸入邻跨长度的板面筋，伸入长度为邻跨短向的L/4，当短跨小于1.8米时，面筋拉通。
- 5、支座处相邻两跨板都有面筋标注的，按配筋值大的施工。
- 6、板筋GD表示ΦD@150,例如:G8表示Φ8@150;
板筋KD表示ΦD@200,例如:K8表示Φ8@200。
板筋ND表示ΦD@100,例如:N8表示Φ8@100。

天面	9,000		C30
2	4,500	4500	C30
1	0,000	4500	C30

楼面建筑标高

层高

墙柱砼强度

专业会签区 Countersignature of Disciplines		
总图 Plan		
建筑 Arch.		
结构 Stru.		
给排水 W.S.D.		
暖通 H.V.A.C.		
强电 Strong Elec.		
弱电 Weak Elec.		
人防 C.A.D.		
广东省建设工程勘察设计出图专用章 单位名称:广州市城市规划勘测设计研究院 业务范围:工程勘察综合资质甲级 资质证书编号:B144000133 有效期至:2025年5月19日		
版本号 Mark	日期 Date	修改内容 Description
广州市城市规划勘测设计研究院 GUANGZHOU URBAN PLANNING DESIGN & SURVEY RESEARCH INSTITUTE www.gzpi.com.cn 地址:广州市建设大马路10号珠江规划大厦 □城乡规划编制证书号:甲级 [建]城规编(141196) □建筑工程专业设计证书号:甲级 A144000133 □市政行业(给水工程、排水工程、道路工程、桥梁工程)专业设计证书号:甲级 A144000133 □风景园林工程设计专项证书号:甲级 A144000133 □工程勘察综合类证书号:甲级 B144000133		
注册师签章区		
项目负责人 Proj.Dir.	段彦璋	
审定 Approve	刘永添	
审核 Review	刘洋	
初审/校对 Check	陈剑图	
专业负责人 Discipline Dir.	刘洋	
	陈剑图	
	刘威	
设计 Design		
制图 Drawer		
建设 单位 Client	广州市花都区教育局	
工程 名称 Project	花都区职业技术学校实训中心建设项目工程设计	
图 纸 名 称 Title	二层结构图	
设计阶段 Drawing Status	施工图	
设计部门 Department	建筑设计二所	工程编号 Project No.
专业 Discipline	结构	图号 Drawing No.
版本 Rev.	A	日期 Date
电子文件名 File Name	2023.01	
版权所有, 未经授权, 不得复制。 ALL RIGHTS RESERVED.		